



Michalská 260/14  
412 01 Litoměřice  
tel.: 475 258 332  
e-mail: eva.mikolaskova@nature.cz  
www.nature.cz  
ID DS: 6npdyiv

Městský úřad Lovosice  
Odbor majetku a investic  
Osvoboditelů 109/12  
410 30 Lovosice

NAŠE ČÍSLO JEDNACÍ: 00299/LP/16

VYŘIZUJE: Mikolášková

DATUM: 15.2.2016

### **Vyjádření k výskytu chráněných druhů živočichů v objektu Základní školy Antonína Baráka v Lovosicích**

Dne 15.1.2016 byla na Agenturu ochrany přírody a krajiny ČR, Regionální pracoviště Ústecko, elektronickou poštou doručena žádost Městského úřadu v Lovosicích, odboru majetku a investic, o vyjádření ohledně výskytu zvláště chráněných živočichů v objektu Základní školy Antonína Baráka v Lovosicích. Důvodem žádosti je posouzení rizika zásahu do biotopu živočichů vázaných na lidská sídla v souvislosti s plánovaným zateplováním budov.

Jedná se o komplex čtyřpodlažních na sebe navazujících budov s plochou střechou, které byly v minulosti kompletně zateplené. Izolant je již ve špatném stavu a na mnoha místech poškozen, včetně otvorů vyklovaných ptáky. Škola má nová plastová okna a parapety. Předmětem žádosti je obnovení zateplení stěn budovy. V nynějším období nelze většinu zvířat vázaných na lidské stavby z důvodu jejich pobytu na zimovišti nebo inaktivitu při chladném klimatu detekovat. Z podobných staveb je však známo, že v těchto případech dochází často ke vzniku úkrytů s výskytem netopýrů využívaných v letním i v zimním období. Dále lze podle pobytových stop odhadnout, že otvory v izolaci slouží jako hnízdiště ptáků. Pobytové stopy po hnízdění byly nalezeny též na východní štítové stěně ve spárách pod parapety. Na východním štítu jsou v okenních nikách pozůstatky po stavbě hnízd jiříčky obecné. Na předním průčelí jsou proti zahnízdění jiříčky instalovány kovové zábrany.

Aby nedošlo k ohrožení živočichů vázaných na objekt, je nutno dodržet následující podmínky:

1) **Stavební práce na obou štítových stranách (potažmo celém západním a východním křídle ZŠ, které jsou opatřeny fasádním nátěrem), zejména fáze odstranění původní izolační vrstvy, musí probíhat mimo období zimování a rozmnožování netopýrů a hnízdění ptáků.**

2) Realizace (rozebrání a odstranění původních izolačních vrstev) na západním a východním křídle ZŠ tedy může proběhnout pouze v **období 1.4. - 30.4. nebo 15.8. - 31.10.**

3) Před odstraněním původní izolační vrstvy musí být na všech otvorech v izolantu instalované **po dobu nejméně 1 týdne jednosměrné uzávěry** z volně splývající sítěky umožňující únik přítomným živočichům. Návod na instalaci jednosměrných uzávěr je v příloze. Instalaci jednosměrných uzávěr je možno provést taktéž pouze v **období 1.4. - 30.4. nebo 15.8. - 31.10.** Po odstranění uzávěr musí dojít k okamžitému uzavření nebo odstranění otvoru (úkrytu).

4) Na východním průčelí bude v jarním **období 1.2. - 10.4. před zahájením stavby** zabráněno výstavbě hnízd jiříčky obecné v okenních nikách pomocí mechanických zábran.

5) Na předním a zadním průčelí (šedá fasáda), kde nejsou otvory, stavební práce omezeny nejsou.

6) Jako kompenzace za ztracené úkryty budou na objektu instalované budky: 4 ks dřevocementové budky pro netopýry do zateplení standardizovaných rozměrů dle pokynů České společnosti na ochranu netopýrů. 3 ks čtyřkomorové budky pro rorýse z extrudovaného polystyrenu standardizovaných rozměrů schválených Českou společností ornitologickou. Budky budou umístěny na severní stěnu mimo oblasti oken do úrovně podstřeší. Mohou být umístěny v řadě vedle sebe, netopýří budky mohou být umístěny pod budkami pro rorýse, avšak nikoliv naopak. Všechny budky se zasazují do zateplovací vrstvy a vletovými otvory směřují dolů. Umístění a volbu typu budek je vhodné konzultovat s odborným zoologem.

#### Odůvodnění:

Při kontrole lokality byly nalezeny pobytové stopy po hnízdění ptáků a přítomnosti netopýrů v otvorech vzniklých v původní izolační vrstvě. Netopýří tráví v úkrytech letní období, mohou však v lidských obydlích i přezimovat. V těchto termínech nejsou schopni úkryt opustit a jsou velmi zranitelní. Ptáci vázaní na lidská sídla, zejména rorýsi a vrabci, popřípadě špačci, vyvádějí v letním období mláďata, která nejsou schopna úkryt po dobu hnízdění opustit. Jiříčky obecné si staví hnízda téměř výhradně na lidských stavbách, období hnízdění trvá od dubna do září, je proto nutné před revitalizací objektu zabránit jejich zahnízdění. Z uvedených důvodů byly nastaveny takové podmínky, které zabrání negativnímu vlivu na populace chráněných živočichů.

Pokud by investor nepostupoval dle výše uvedených podmínek, nevyhnuł by se tak zásahu do biotopu chráněných druhů. Na stavební činnost by v tomto případě bylo nutno požádat o výjimku z ochranných podmínek rorýse a netopýrů na odboru životního prostředí Krajského úřadu ÚK.

S pozdravem

Digitálně podepsal Ing. Petr Kříž  
DN: C=CZ, O=Agentura ochrany přírody a  
krajiny ČR [IČ 62933591],  
OU=AOPK ČR -  
RP Ústecko, OU=53041,  
CN=Ing. Petr Kříž,  
serialNumber=P20643, title=Ředitel RP  
Datum: 18.02.2016 06:05:14

Ing. Petr Kříž, v. r.  
ŘEDITEL REGIONÁLNÍHO PRACOVISTĚ

#### Příloha:

- popis instalace jednosměrné uzávěry
- fotodokumentace k objektu ZŠ A. Baráka

#### Kopie:

Městský úřad Lovosice, Odbor stavebního úřadu a územního plánování, Osvoboditelů 109/12,  
410 30 Lovosice

Korespondenční adresa:

AOPK ČR

Regionální pracoviště Ústecko

Bělehradská 1308/17

400 01 Ústí nad Labem

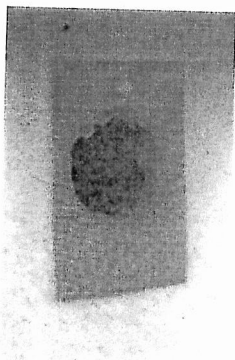
Při zaslání Vaší odpovědi prostřednictvím datové schránky prosíme o doplnění údajů u příjemce o následující informaci:  
Organizační jednotka – Ústí nad Labem.

**Jednosměrná uzávěra je přes otvor volně splývající síťka  
upevněná pouze nad horním okrajem otvoru**

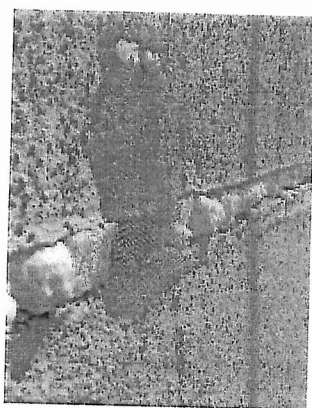
Závěs z perlinky či drátěné sítě upevněný pouze nad otvorem. Tato přechodná jednosměrná uzávěra zajistí, že netopýři mohou opustit úkryt, ale nemohou se již vrátit zpět.

Uzávěru je nutné instalovat s dostatečným předstihem (minimálně týden za teplého počasí) před definitivním uzavřením otvorů, aby měla zvířata čas úkryt opustit (v nepříznivém období – chladno, déšť - netopýři úkryt neopouštějí i po dobu několika dnů) .

Podobné opatření lze spolehlivě uskutečnit pouze v dubnu nebo v období září – říjen.

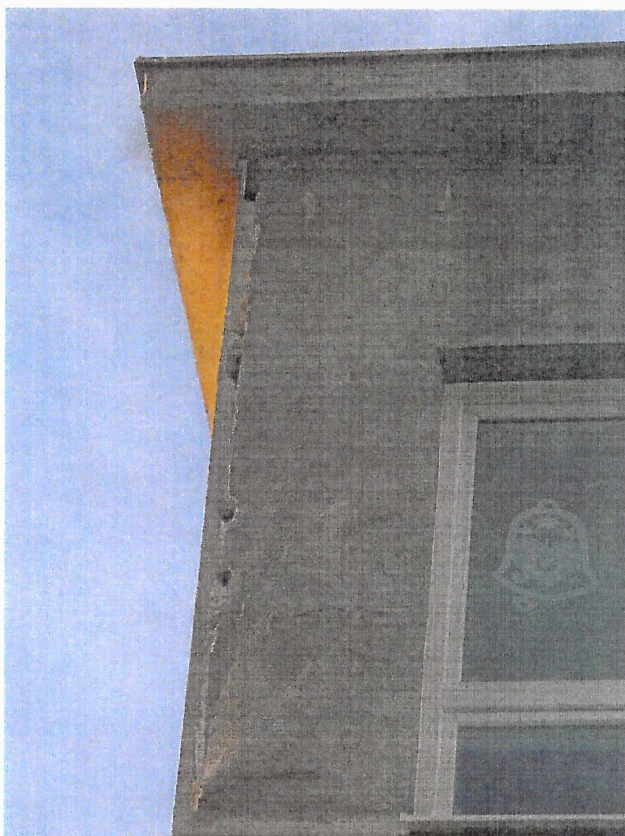


Jednosměrná uzávěra z jemné drátěné sítě. Připevnit lze např. pomocí hřebíčku do panelu nebo akrylátového tmelu. Spodní okraj sítě by neměl odstávat od stěny domu.

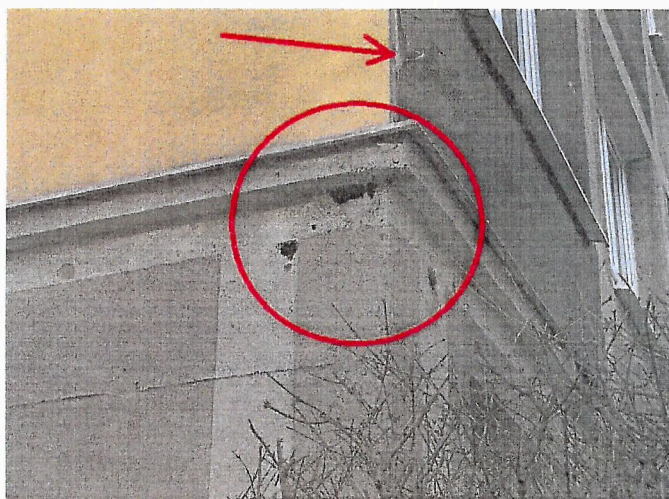


Ukázka jednosměrné uzávěry spáry mezi panely pomocí kovové sítě.





Obr.2: Příklad vyklovaných otvorů v původním izolantu



Obr.3: Příklady obsazených úkrytů v původním izolantu